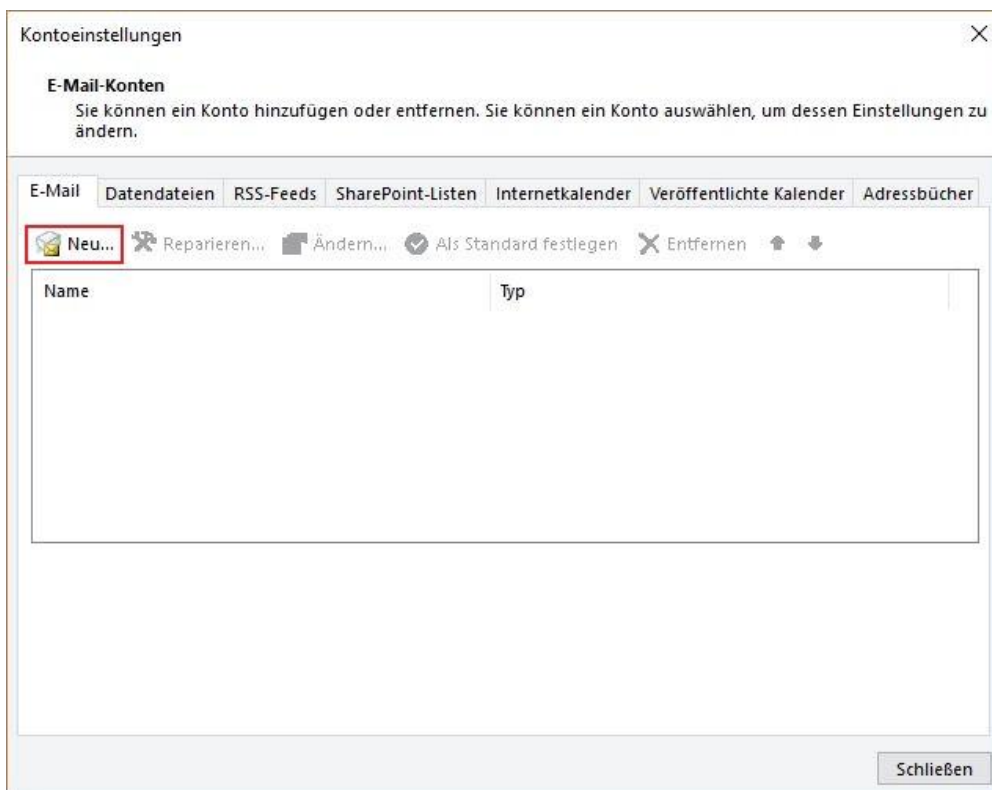


# Anleitung für die Postfacheinrichtung in Outlook

1. Starten Sie Outlook



2. Für Outlook 2007 klicken Sie im Menü auf **Extras -> Kontoeinstellungen**  
Für Outlook 2010, 2013 & 2016 klicken Sie auf **Datei -> Information -> Kontoeinstellungen -> Kontoeinstellungen**



3. Klicken Sie auf der Registerkarte **E-Mail** auf **neu** und wählen Sie **E-Mail-Konto** und klicken Sie auf **Weiter**
4. Aktivieren Sie das Kontrollkästchen **servereinstellungen oder zusätzliche Servertypen manuell konfigurieren** und klicken Sie dann auf **Weiter**.

5. Klicken Sie auf **Internet-E-Mail** und dann auf **Weiter**.

Konto hinzufügen

**POP- und IMAP-Kontoeinstellungen**  
Geben Sie die E-Mail-Servereinstellungen für Ihr Konto ein.

**Benutzerinformationen**

Ihr Name: Postfachname  
E-Mail-Adresse: mail@wtnet.de

**Serverinformationen**

Kontotyp: IMAP  
Posteingangsserver: mail.wtnet.de  
Postausgangsserver (SMTP): mail.wtnet.de

**Anmeldeinformationen**

Benutzername: mail@wtnet.de  
Kennwort: \*\*\*\*\*  
 Kennwort speichern

Anmeldung mithilfe der gesicherten  
Kennwortauthentifizierung (SPA) erforderlich

**Kontoeinstellungen testen**

Wir empfehlen Ihnen, das Konto zu testen, damit sichergestellt ist, dass alle Einträge richtig sind.

Kontoeinstellungen testen ...

Kontoeinstellungen durch Klicken auf "Weiter" automatisch testen

E-Mail im Offlinemodus: Alle

Weitere Einstellungen

< Zurück Weiter > Abbrechen

6. Wählen Sie im Abschnitt **Informationen für IMAP**.
7. Geben Sie im Feld **Ihr Name** die Bezeichnung für Ihr Postfach ein.
8. Geben Sie im Feld **E-Mail-Adresse** Ihre E-Mail-Adresse ein.
9. Geben Sie im Feld **Benutzername** Ihre E-Mail-Adresse ein.
10. Geben Sie im Feld **Kennwort** das Kennwort für Ihr Postfach ein.
11. Geben Sie im Feld **Posteingangsserver** den Namen **mail.wtnet.de** ein.
12. Geben Sie im Feld **Postausgangsserver** den Namen **mail.wtnet.de** ein.
13. Klicken Sie auf **Weiter**, nach Eingabe dieser Informationen und klicken Sie dann auf **Fertig stellen**.

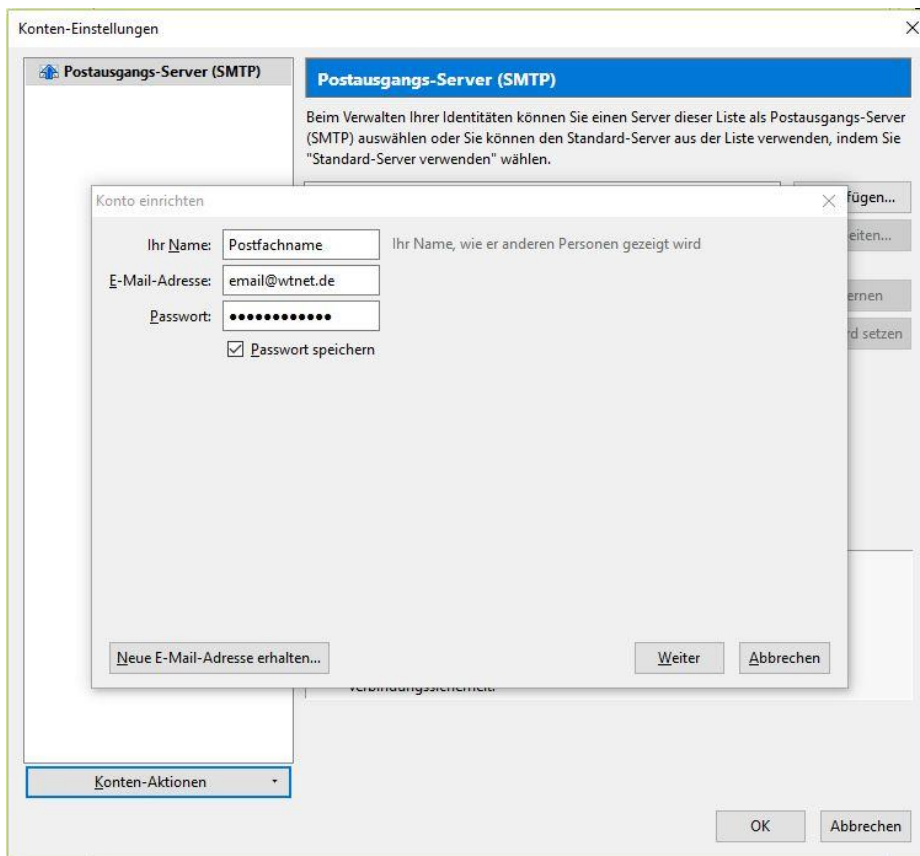
**Hinweis:** Falls ein Fehler auftritt, das keine Verbindung aufgebaut werden kann, dann sollten die SSL Ports manuell einmal nachgetragen werden. Diese können unter **Weitere Einstellungen** -> **Erweitert** geändert werden.

Port SMTP SSL: 465

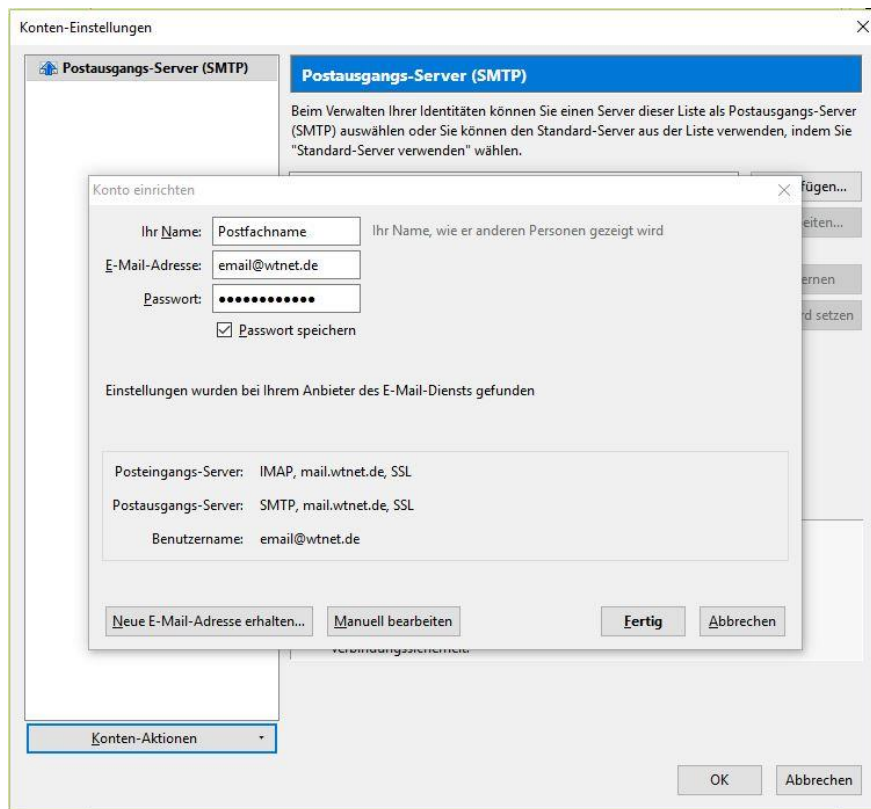
Port IMAP SSL: 993

## Anleitung für die Postfacheinrichtung in Thunderbird

1. Starten Sie Thunderbird
2. Klicken Sie auf **Datei -> Neu -> Existierendes E-Mail-Konto...**



3. Geben Sie unter **Ihr Name** die Bezeichnung für Ihr Postfach ein.
4. Geben Sie unter **E-Mail-Adresse** Ihre E-Mailadresse ein
5. Geben Sie unter **Passwort** das Passwort für Ihr Postfach ein.
6. Klicken Sie auf **Weiter**



7. Thunderbird sucht jetzt nach Ihrem Anbieter für Ihr Konto.
8. Sie können auswählen ob Sie ein **IMAP** oder ein **POP** Konto haben möchten.
9. Klicken Sie danach auf **Konto erstellen**

**Hinweis:** IMAP und POP sind die Standardprotokolle für das Abrufen von E-Mails. IMAP ist das modernere Protokoll und erlaubt Ihnen, die Nachrichten auf dem Mail-Server und gleichzeitig lokal auf Ihrem Rechner zu speichern. Das POP-Protokoll erlaubt nur, Nachrichten lokal abzuspeichern. E-Mail-Anbieter bieten entweder Unterstützung für IMAP oder POP oder für beide Protokolle.